



System odwodnień liniowych **CONNECTO** z rusztami z PVC

Szerokość 130 - 200 mm

Długość 0,50 mb - 1,0 mb

- ▶ Estetyczne
- ▶ Lekkie
- ▶ Wytrzymałe

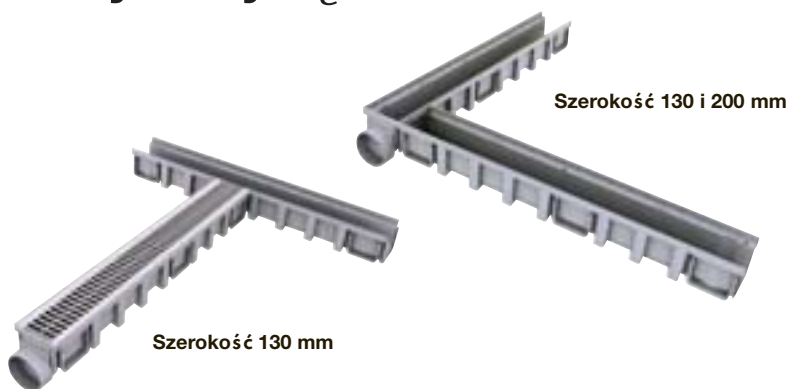
Nicoll

ZAWSZE NOWE POMYSŁY.

ICON06PL

System Connecto 130 i 200

Przykłady łączenia kanałów.



Możliwość dowolnego układu zamknięć i odpływów kanałów :

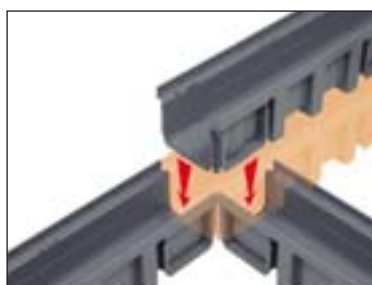
- Odpływ końcowy
- Odpływ pionowy
- Odpływ końcowy narożny



Możliwość stosowania odpływów pionowych lub bocznych w każdym odcinku kanału.



Niezawodny system



← Łączenie kanałów jest łatwe i bezpieczne, dzięki połączeniu typu "damsko-męski" - na każdym końcu kanału. Pozwala to na łatwe i szczelne łączenie kanałów.



Kanały posiadają wypusty konstrukcyjne do blokowania przesuwania się wzdłużnego rusztów. →



← Ruszty GR77, GRL77 i GRL88 mogą być przykręcane za pomocą śrub.







Wytrzymałość rusztów

Ruszty z U-PVC są odporne na promieniowanie UV i proces stażenia się materiału. Dostępne w 4 kolorach. →



← Kanał z PVC o wysokości 6 cm i długości 50 cm. Odwodnienia liniowe wykonane z kanałów PVC o długości 50 cm łączone są za pomocą kleju do PVC. Kanały przeznaczone do montażu na podłożu betonowym. Jego wysokość 6 cm pozwala na bezpośrednie instalowanie jego podczas wykonywania warstwy wykończeniowej (tarakoty, szlichty wykończeniowej, itp.). Uwaga : odpływ \varnothing 40 w poziomym zamknięciu kanału znacznie ogranicza wydajność odpływu, ale istnieje możliwość zwiększenia wydajności przez wykonanie odpływu pionowego \varnothing 100 lub \varnothing 110. Szczelność systemu kanałów uzyskujemy przez dokładne sklejenie jego elementów. Kanały te doskanale nadają się na balkony, tarasy, obrzeża basenów, prysznice itp.

System Connecto - szerokość 130 mm

		Nr. Katalogowy	Ilość w opakow.
	Kanał z PP - długość 1 mb	CAN177	6
	Odpiływ / zamknięcie z PVC Ø 100 Ø 110	NAT177 NAV177	10 10
	Kanał z PVC - długość 50 cm	CAB773	10
	" "	CABS773	4
	Odpiływ / zamknięcie z PVC	NAH773	10
	Ruszt - kratka wzmocniona - długość 50 cm Wytrzymałość 3 t na 1 koło	SZARY GR77 BEŻOWY GR77S	10 10
	Ruszt - kratka o większej zdolności odbioru wody - długość 50 cm Wytrzymałość 1,5 t na 1 koło	SZARY GRL77 BEŻOWY GRL77S GRAFITOWY GRL77K	10 10 10
	Ruszt - kratka basenowa - długość 50 cm Wytrzymałość dla ruchu pieszego	SZARY GR77P BEŻOWY GR77PS BIAŁY GR77PB	10 10 10

System Connecto - szerokość 200 mm

		Nr. Katalogowy	Ilość w opakow.
	Kanał PP - długość 1 mb	CAN188	4
	Odpiływ / zamknięcie z PVC Ø 100 Ø 110 Ø 125	NAT188 NAV188 NAX188	10 10 10
	Ruszt - kratka o większej zdolności odbioru wody - długość 50 cm Wytrzymałość 1,5 t na 1 koło	SZARY GRL88 BEŻOWY GRL88S	10 10
	Ruszt - pokrywa pełna - długość 50 cm Wytrzymałość 1,5 t na 1 koło	SZARY TR88	10

Akcesoria uniwersalne do systemów CONNECTO 130 mm i 200 mm



Odpiływy pionowe

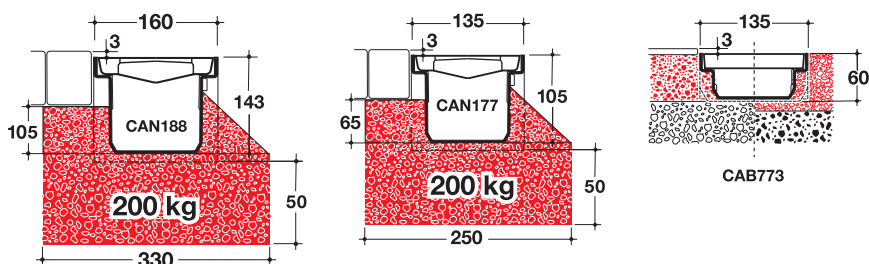
Średnica	Nr. Katalogowy	Ilość w opakow.
100	STCAN	10
110	SVCAN	10
125	SXCAN	10

Mocowanie rusztów GR77, GRL77, GRL88 (komplet zawiera 10 śrub z kołkami)

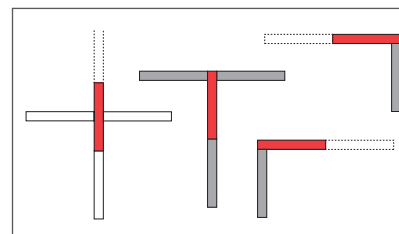


Nr. Katalogowy	Ilość w opakow.
FIXCAN	10

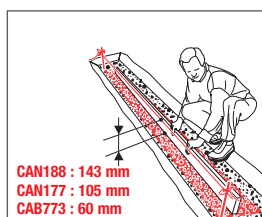
Instrukcja montażu dla obciążenia 1,5 t.



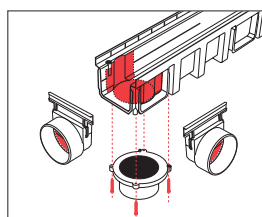
Sposoby betonowania kanałów. Jeżeli kanały są instalowane na dużej pochyłości lub na obciążenie większe niż 1,5 t, w takim przypadku zalewamy beton, aż do krawędzi kanału.



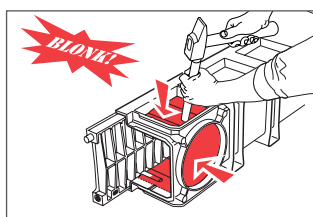
Przykłady łączenia kanałów pod kątem 90 stopni (czerwony kanał powinien być podłączany na końcu).



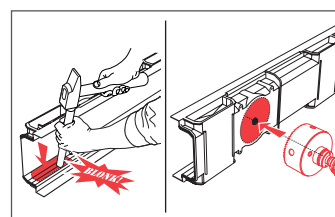
Wykonać wykop o wymaganych wymiarach (10 cm większy niż wymiary kanału). Ustawić spód kanału na żądanej wysokości.



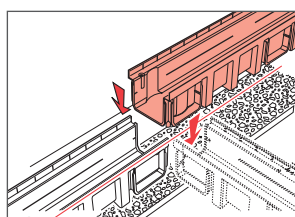
Wybrać typ odpływu, który będziemy chcieli połączyć z instalacją deszczową.



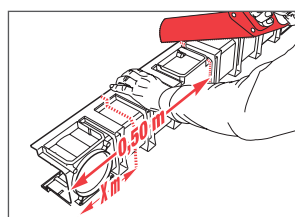
Wybić zaślepkę w wybranym miejscu kanału na odpływ pamiętając o tym, aby wcześniej w kanał włożyć ruszt (kanał jest wtedy sztywniejszy).



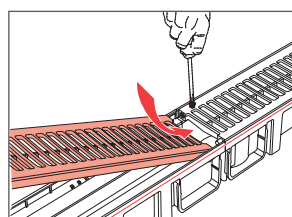
W kanale CAB773 wybić zaślepkę boczną (od wewnątrz) lub wywiercić odpływ pionowy w dnie kanału.



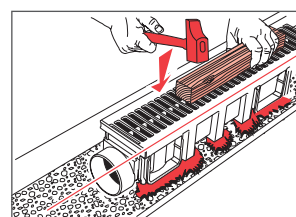
Elementy kanału układać na betonym podłożu i łączyć na wcisk.



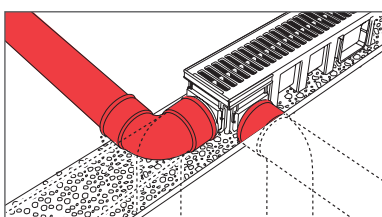
Jeżeli jest taka konieczność można obciążyć element kanału (ostatni element)



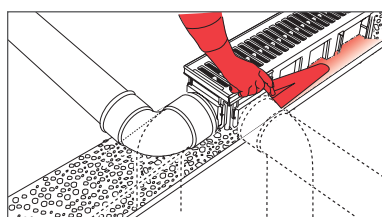
Założyć ruszt na kanał i ewentualnie przykręcić ruszt.



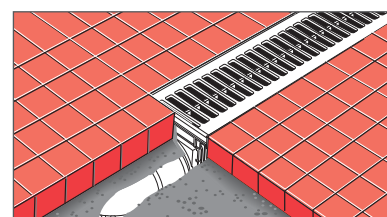
Wypoziomować kanał i ustalić jego położenie na przygotowanym podłożu betonowym.



Podłączyć odpływ kanału z instalacją deszczową.



Obetonować boki kanału zgodnie z rysunkiem (instrukcja montażu dla obciążenia 1,5 t.



Po zakończonym montażu kanału można wykonać wykończenie nawierzchni wokół odwodnienia liniowego np. : terakotą, kostką brukową, posadzką przemysłową itp... Należy pamiętać o tym, że kanał powinien być ułożony 3-5 mm poniżej posadzki.



ZAWSZE NOWE POMYSŁY.

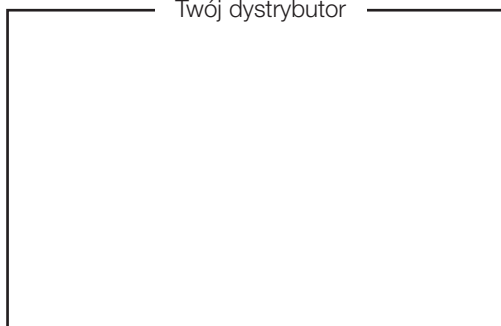
Biura i fabryka :

Po box 966 - 49309 Cholet Cedex France
Tél. 33 2 41 63 73 83 - Fax 33 2 41 63 73 57

Site internet : www.nicoll.fr - www.nicoll.com
e-mail : export.nicoll@alixaxis.com

SAS au capital de 7 683 431 € - 060 200 128 RCS Angers

Twój dystrybutor



an *O*Aliaxis company

document non contractuel

2006